

4x Beekstraatkwartier



SITUATIE

Door zijn strategische ligging heeft het Beekstraatkwartier de potentie te worden tot een nieuw hart van de stad.

BEHOUDEN

Van het bestaande gemeentehuis ① blijft het gehele constructieve karkas ② behouden. De constructie, opgebouwd uit betonnen kolommen, balken en vloeren op een stramien van 8100 x 8100 mm leent zich prima voor hergebruik. Dit 3-dimensionale grid wordt vervolgens waar nodig aangevuld en uitgebreid ③ en tenslotte ingevuld met een grote variatie aan bouwvolumes ④.

PLAN

Het plan beoogt het herstel van het stedelijk weefsel en het creëren van een gebied met een eigen karakter; besloten en intiem, in de verwachting dat het zich als vanzelfsprekend voegt in de rest van de stad. Een dergelijke operatie vereist grote zorgvuldigheid, als een huidtransplantatie ter herstel van in het verleden toegebrachte verwondingen.

Uitgangspunten zijn de revitalisering van de Beekstraat en de rehabilitatie van de Hegstraat. Beide straten moeten weer volwaardig mee gaan doen in het functioneren van de binnenstad.

Ook om die reden maken wij een nieuwe doorsteek naar de Hoogstraat en zal bestaande bebouwing her en der een facelift ondergaan om van achterkanten weer voorkanten te maken.

Op nieuwe knooppunten ontstaan nieuwe ontmoetingsplekken met grote luie trappen en volgroeide bomen.

Binnenin het plan ontstaat een ruim rechthoekig plein. Dit keer geen evenemententerrein maar een 'rustkamer' in het centrum van de stad, met groen en grind en zitbanken.

WONEN, WINKELS, HORECA

Het grid is in te vullen met woningen met een oppervlak in een veelvoud van 8,1 x 8,1 m = 65 m²; boven, achter en/of naast elkaar.

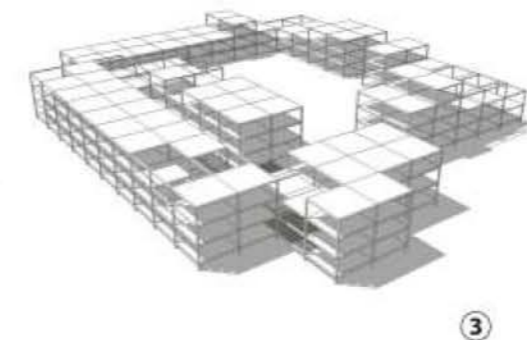
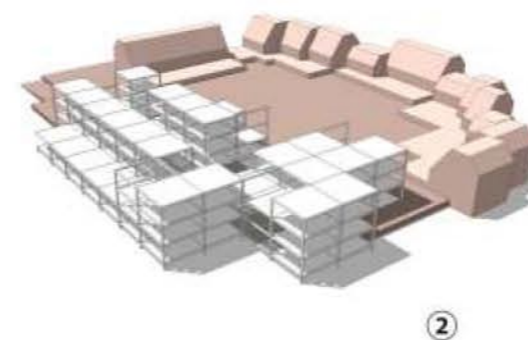
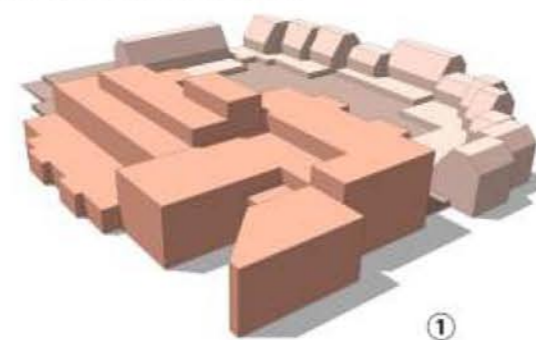
Ieder stramien in het grid kan anders worden ingevuld, anders van architectuur, van kleur, van hoogte, van materiaal, met dakterrassen.

De begane grond biedt ruimte aan circa 15 woningen en 3500 m² te verdelen over winkels, horeca en publieke functies. Daarboven in twee (incidenteel drie) lagen afhankelijk van de grote: 40 tot 80 woningen. Aan het rustige binnengebied zijn zorgwoningen denkbaar.

PARKEREN

De parkeerkelder blijft maar ondergaat een 'total make-over': nieuwe vloer, nieuwe wanden, andere indeling. Het dek wordt vrij van parkeren en wordt op +1,4m het begane grondniveau van de hieraan gelegen woningen.

De entree parkeergarage wordt iets verlegd.



GEFASEERD

Het plan kan gefaseerd worden uitgevoerd. Eerst de ontmanteling en verbouwing van het bestaande gemeentehuis inclusief de parkeergarage. Pas daarna en later de nieuwe omliggende woningen. In theorie kan het grid woning voor woning worden ingevuld.

Cees Metz



Beekstraatkwartier Weert

