

4x Beekstraatkwartier



Op dit moment zijn er op de gemeentehuislocatie een driehonderdtal parkeerplaatsen. Dit is een parkeervoorziening die onmisbaar is voor het functioneren van de binnenstad van Weert. Ieder plan dat voor dat gebied wordt ontwikkeld zal op zijn minst deze hoeveelheden parkeerplaatsen in zich moeten bergen.

Het plan dat ons bureau ontwikkeld heeft gaat uit van het behoud van die parkeerplaatsen. Op de eerste plaats voor een goed functioneren stadscentrum en ten tweede om een plan te presenteren dat economisch haalbaar is.

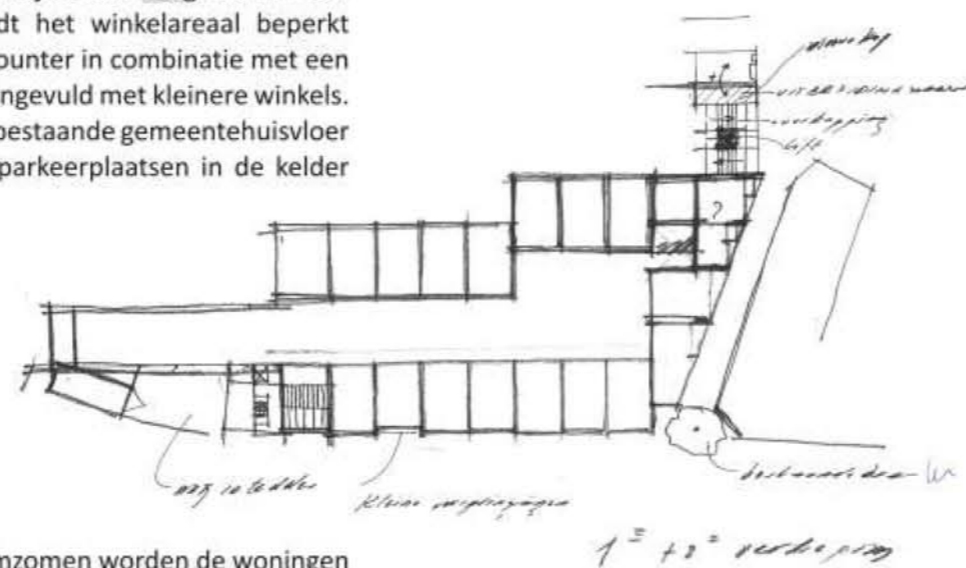
Het amoveren van de parkeerplaatsen en daarna opnieuw terug brengen maakt iedere ontwikkeling onhaalbaar.

Maar de parkeervoorzieningen in de kelder en op niveau dienen wel danig te worden verbeterd om er een parkeervoorziening anno 2012 van te maken.

Met de ontwikkeling in de zeventiger jaren van de vorige eeuw van het gemeentehuis en winkelcentrum De Munt zijn oude historische stadsstructuren voor altijd verminkt. Hele gebieden zijn vervreemd en niet meer typisch Weerts. Een nieuwe bestemming voor het gemeentehuis zal er aan moeten bijdragen oude structuren en straatwanden weer te herstellen.

In het plan is een verbinding gemaakt van de Beekstraat (ter hoogte van de ingang naar de Muntpassage) naar de Hegstraat en verder naar de Hoogstraat (pand Hoogstraat 17 zal in onze visie worden geamoveerd). Met deze ingreep ontstaat een nieuwe (winkel)lus die de circulatie in de binnenstad zal bevorderen.

De vitaliteit van een stadscentrum is gebaat bij de aanwezigheid van een aantal (winkel)trekkers. In het plan wordt het winkelareaal beperkt uitgebreid met een supermarkt of een discounter in combinatie met een C&A. Daarnaast zal een restruimte worden ingevuld met kleinere winkels. Alle winkels op straatniveau doordat we de bestaande gemeentehuisvloer laten zakken, wat wel verlies van enkele parkeerplaatsen in de kelder oplevert.

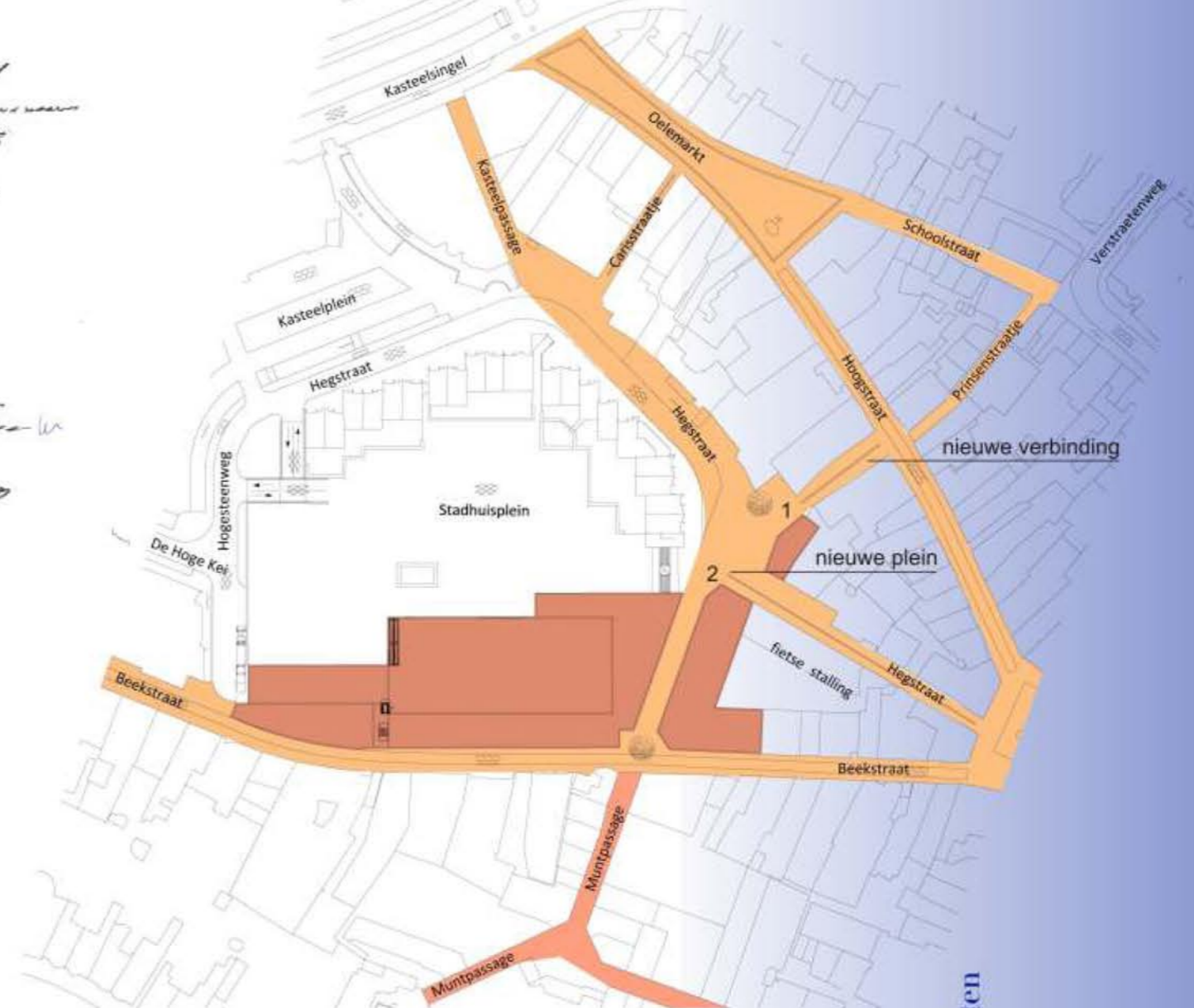


Van de bestaande woningen die het plan omzomen worden de woningen aan de noordzijde gesloopt om de in- en opgangen naar het parkeren te kunnen verplaatsen. De overblijvende woningwand zal aan de beide einden worden voorzien van een fraaie kop.

Woningen dienen te worden gerenoveerd en wit te worden geschilderd, waarna ze opnieuw kunnen worden vermarkt.

De bestaande draagconstructie van het gemeentehuis blijft gehandhaafd (stramienmaat 8.100 mm.) zodat er twee lagen woningen in kunnen worden opgenomen. De ontsluiting van deze woningen is gesitueerd aan de Beekstraat. De woningen worden zodanig vorm gegeven dat ze naadloos aansluiten bij de sfeer van de historische Beekstraat.

Jo Knoups



Beekstraatkwartier Weert

Knoups Architecten
K

